



Ohlerich Speicher App. 28

inkl. WLAN

Ohlerich
SPEICHER

Hafenurlaub · Wismar

Stockholmer Straße 20, 23966 Hansestadt Wismar
max. 4 Personen, Wohnfläche ca. 57 qm



In exponierter Lage, direkt an der Spitze des Alten Hafens in Wismar, liegt ein außergewöhnliches Bauwerk, der Ohlerich Speicher. Dieser ehemalige Getreidespeicher bietet Ihnen heute exklusive Ferienappartements in besonderer und einzigartiger Atmosphäre.

Der historische Ohlerich Speicher verbindet denkmalgeschützte Architektur mit modernen Lifestyle. Die insgesamt 48 hochwertig eingerichteten Appartements versprechen Ihnen ein einzigartiges Wohngefühl im stilvollen Ambiente! Dabei ist die Vergangenheit trotz des neuen maritimen Flairs gegenwärtig geblieben und zeigt sich in voller Pracht!

Genießen Sie den einzigartigen Flair eines Ferienappartements mit fantastischen Meerblick! Die ca. 57 m² große Wohnung verfügt über 2 Zimmer und bietet Platz für maximal 4 Personen.

Die fast bodentiefen Fenster im Wohnbereich laden zum Verweilen mit Sicht auf den Hafen ein (Bluetooth Radio). Die offene Wohnküche, mit Espressokocher, Kaffeemaschine, Wasserkocher, u.v.m., sind hochmodern und vollwertig eingerichtet.

Der am Schlafzimmer angrenzende Balkon mit nordwestlicher Ausrichtung empfängt Sie für herrliche Sonnenuntergänge mit Blick auf den Hafen und die Hafenspitze Wismars.

Das exklusive Duschbad mit ebenerdiger Dusche, Föhn & Kosmetikspiegel ist sehr hochwertig ausgestattet.

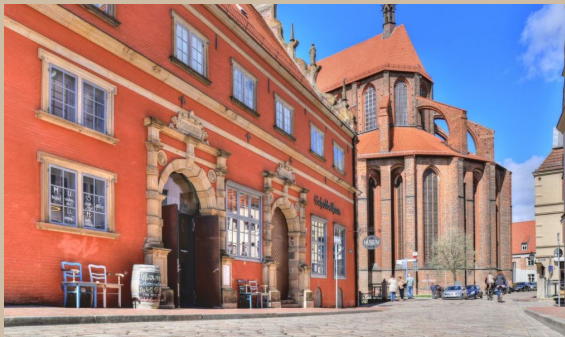
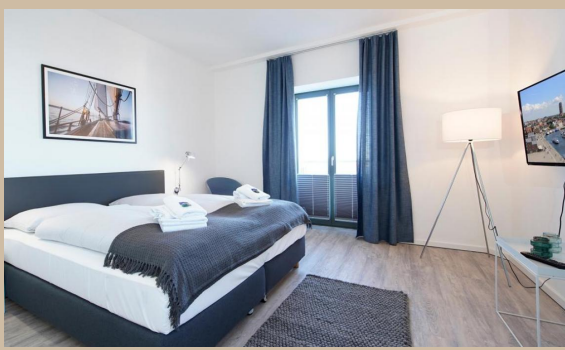
Außerdem verfügt die Wohnung über ein eigenes Kinderbett und einen Kinderstuhl und bietet somit auch Familien die perfekte Feriendylle.

Somit wird Ihr Aufenthalt im Ohlerich Speicher zu einem unverwechselbarem Erlebnis, in äußerst reizvoller Lage, welches Sie nicht missen sollten!

Eine Waschmaschine und ein Trockner stehen gegen eine Gebühr für Sie zur Verfügung.

Ihren PKW können Sie in unmittelbarer Umgebung auf öffentlichen Parkplätzen oder im Parkhaus abstellen.





Zeitraum 2024		Zeitraum 2025	
bis	allg.	bis	allg.
28.03.24	99,00 €	05.01.25	136,00 €
02.04.24	119,00 €	17.04.25	99,00 €
08.05.24	99,00 €	22.04.25	119,00 €
01.07.24	119,00 €	28.05.25	99,00 €
01.09.24	136,00 €	01.07.25	119,00 €
15.09.24	119,00 €	01.09.25	136,00 €
28.09.24	99,00 €	15.09.25	119,00 €
06.10.24	119,00 €		
23.12.24	99,00 €		
26.12.24	119,00 €		



Der Mietpreis beinhaltet die komplette Bettwäsche- und Handtuchausstattung für 2 Gäste. Bei Buchungen unter 3 Tagen wird ein Kurzbucheraufschlag von 60 € erhoben. Einschließlich der Kosten für Strom, Wasser, Heizung und Endreinigung. Die Buchungsgebühr beträgt 20 €. Haustiere nicht gestattet. RAUCHEN NICHT GESTATTET.