



Eismeer Whg. 1

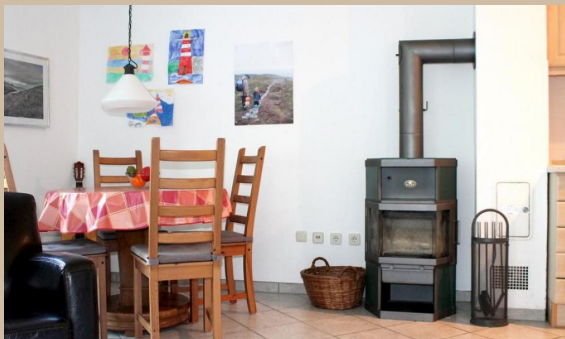
inkl. WLAN

Steiluferring 4a, 23946 Boltenhagen
max. 2 Personen, Wohnfläche ca. 44 qm



An einem der attraktivsten Standorte entlang der Ostseeküste, präsentiert sich der Wohnpark Redewisch mit diesem Fachwerkhaus in Traumlage. Die landschaftliche Umgebung ist äußerst reizvoll, mit abwechslungsreichem Küstenverlauf von der zweithöchsten Steilküste entlang der Ostsee mit Naturstrand, bis hin zum breiten, steinfreien Sandstrand. Das Geschäftsleben, die Veranstaltungen sind nah genug und fußläufig in ca. 30 Minuten erreichbar. Eine Shuttlebus Haltestelle befindet sich nur wenige Gehminuten des Hauses Eismeer. Wunderschöne Fahrrad- oder Wanderwege führen oberhalb der Steilküste durch die umliegende Landschaft. Mit dem Fahrrad oder Auto können Sie von Redewisch aus, über die naturbelassene Allee nach Klütz fahren (ca. 3 km). In der historischen Altstadt von Klütz erleben Sie mecklenburgischen Charme. Im denkmalgeschützten Park von Schloss Bothmer können Sie spazieren gehen oder Konzerte und Gottesdienste in der 800-jährigen Backsteinkirche genießen.

Das Fachwerkhaus Eismeer mit insgesamt 4 Wohneinheiten grenzt an eine Teich-/Feldfläche. Es liegt nur wenige Gehminuten des Naturstrands (ca. 250m) oder der schönen Steiluferlandschaft.



Die Wohnung 1 liegt im Erdgeschoss des Ferienhauses. Die Ferienwohnung ist mit einer Wohnfläche von 44m² ideal für eine Urlaub mit 2 Personen. Vom hellen Wohn-/ Esszimmer betreten Sie die saisonal möblierte Terrasse, die zum Entspannen einlädt. Die in den Wohnraum integrierte Einbauküche ist mit Geschirrspüler, Herd mit Backofen, Kühlschrank mit Gefrierfach sowie diversen Küchenutensilien ausgestattet. Ein Kaminofen sorgt an kalten Tagen für wohlige Wärme und lädt zum Musikhören oder Fernsehen ein. WLAN nutzen Sie kostenfrei.

Das geräumige Schlafzimmer ist mit einem Doppelbett und Kleiderschrank möbliert. Das Ferienappartement besitzt ein Duschbad. Den Gästen des Hauses bieten die anliegende Terrasse sowie der gepflegte Garten in Südlage Ruhe und Entspannung mit Blick auf ein anliegendes freies Feld und einen Naturteich. Das Ferienhaus und das anliegende Grundstück sind bestens für Familien mit Kindern geeignet. Der kostenfreie Pkw-Stellplatz befindet sich direkt vor dem Haus. Für kleine Kinder stehen ein Kinderreisebett sowie ein Hochstuhl in der Wohnung bereit.

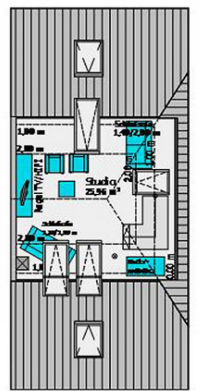




Eismeer 1
ca. 44 m² Wohnfläche zzgl. Terrassen
ERDGESCHOSS

Eismeer 2
ca. 50 m² Wohnfläche zzgl. Balkon
DACHGESCHOSS

SPITZBODEN



Sonnengarten mit separater Terrasse und Geräteschuppen



Zeitraum 2023		
bis	allg.	
	1.Tag inkl. ER	w. Tag
23.12.23	130,00 €	55,00 €
26.12.23	140,00 €	65,00 €

Zeitraum 2024		
bis	allg.	
	1.Tag inkl. ER	w. Tag
02.01.24	160,00 €	85,00 €
28.03.24	130,00 €	55,00 €
02.04.24	140,00 €	65,00 €
08.05.24	130,00 €	55,00 €
15.06.24	140,00 €	65,00 €
01.07.24	155,00 €	80,00 €
01.09.24	160,00 €	85,00 €
15.09.24	155,00 €	80,00 €
28.09.24	130,00 €	55,00 €
06.10.24	140,00 €	65,00 €
23.12.24	130,00 €	55,00 €
26.12.24	140,00 €	65,00 €

Zeitraum 2025		
bis	allg.	
	1.Tag inkl. ER	w. Tag
05.01.25	160,00 €	85,00 €

Bettwäsche (14 €) & Handtücher (12 €) pro Person auf Wunsch. Einschließlich der Kosten für Strom, Wasser und Heizung. Zusätzlich der Kosten für Kurtaxe. Die Buchungsgebühr beträgt 20 €. Haustiere nicht gestattet. RAUCHEN NICHT GESTATTET.